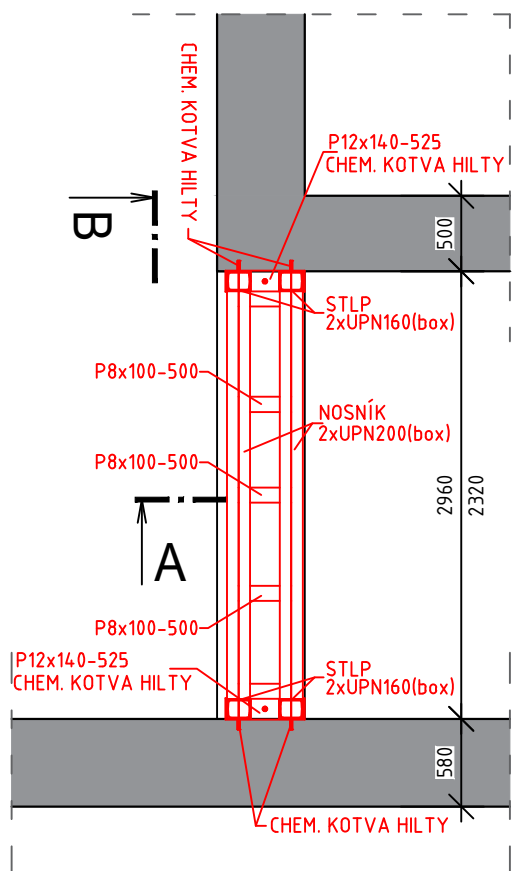
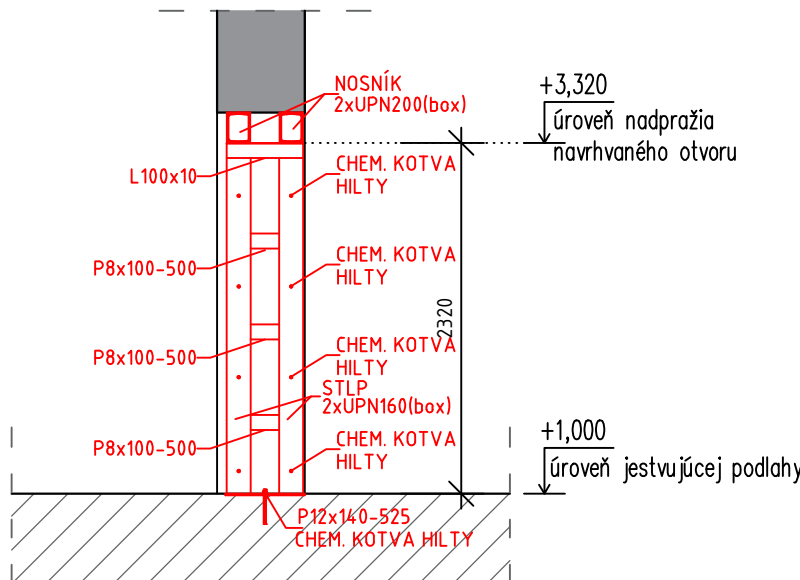


PÔDORYS



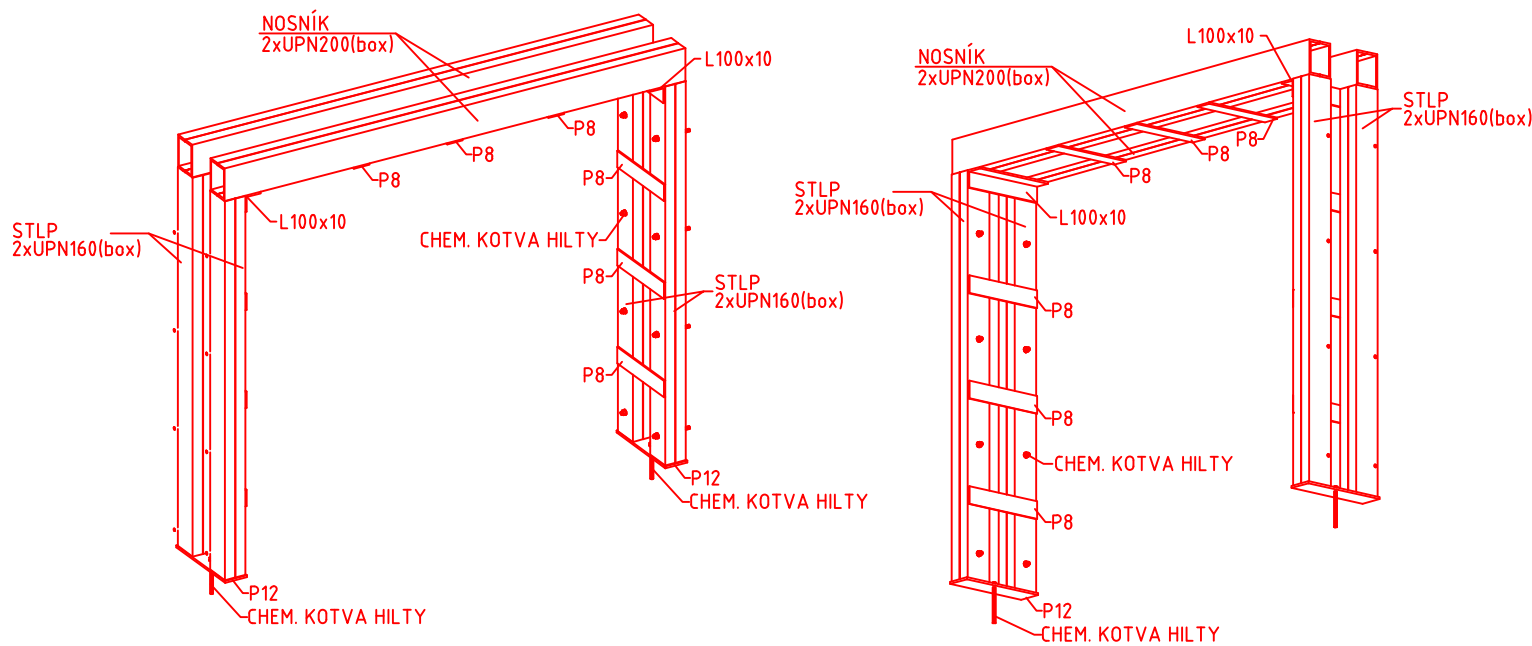
REZ A



- PRED ZAČATÍM PRÁČ OSEKAŤ VRSTVY OMIEŤOK A PODLAHY AŽ NA NOSNÚ KONŠTRUKCIU !
- OCELOVÝ RÁM KOTVIŤ POMOCOU CHEMICKÝCH KOTIEV DO JEŠTUVJÚCICH NOSNÝCH KONŠTRUKCIÍ !

— JEŠTUVJÚCE MURIVO

AXONOMETRIA OCELOVÉHO RÁMU



REZ B

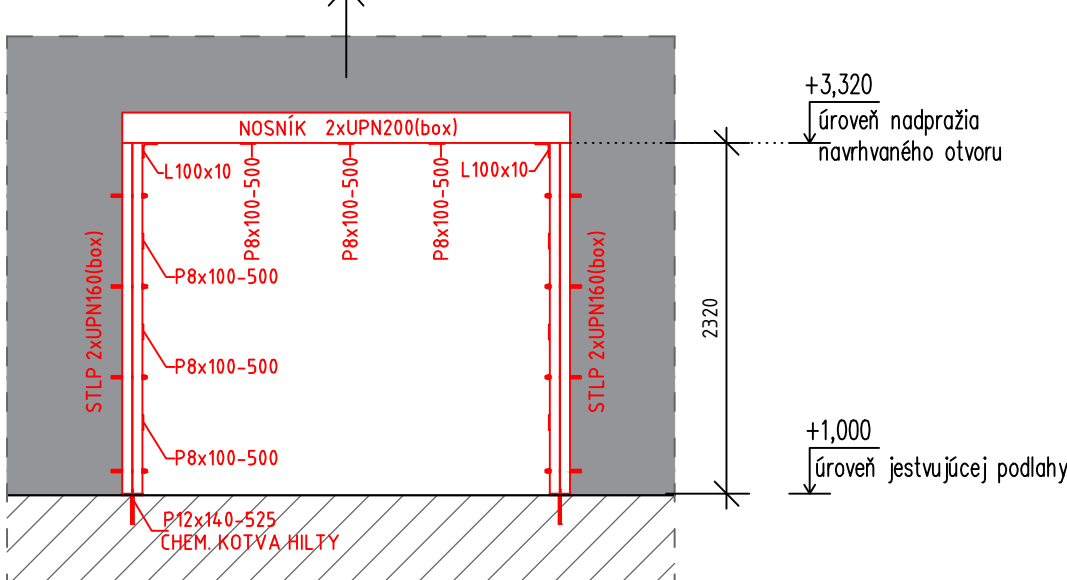
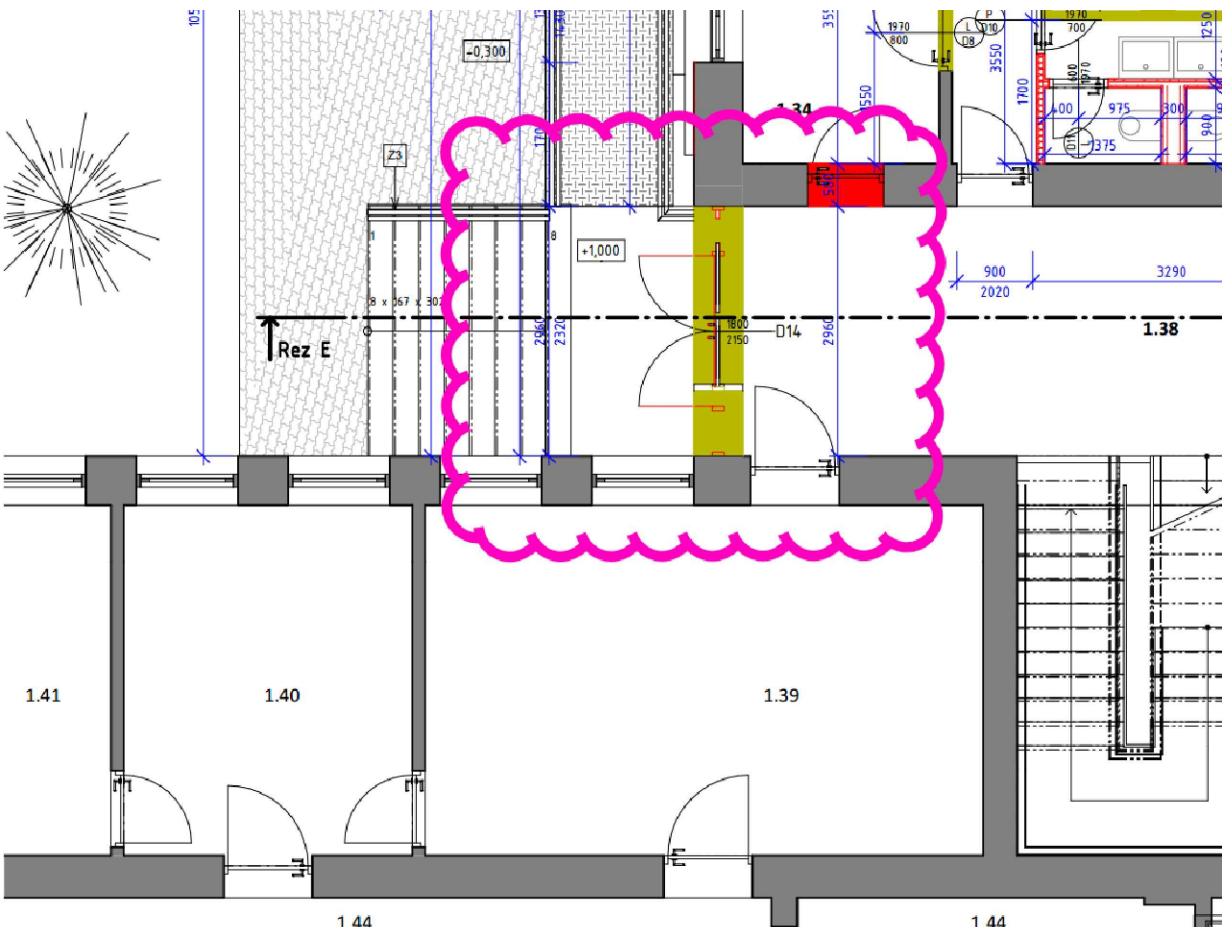


SCHÉMA UMIESTNENIA RIEŠENÉHO OTVORU V NOSNEJ STENE



VÝKAZ MATERIÁLU - HRUBÁ SUMARIZÁCIA

NÁZOV	TRIEDA OCELE	DLŽKA 1 ks [m]	POČET [ks]	DLŽKA celkom	PLOCHA (plechy) celkom [m ²]	HMOTNOSŤ celkom [kg]
PROFILY						
2xUPN200(box)	S235	2,96	2,00	5,92		299,60
2xUPN160(box)	S235	2,32	4,00	9,28		348,90
L100x10	S235	0,50	2,00	1,00		15,10
PLECHY						
P12x140-525	S235		2,00		0,15	13,80
P8x100-500	S235		9,00		0,45	28,30
KOTVIACA CHÉMIA						
HILTY HIT-Z lepená kotva bez čistenia kotevného otvoru s HIT-HY 200 lepiacou hmotou s hĺbkou zakotvenia min. 100 mm, M16, nerezová oceľ, vŕtanie príklepom, inštalácia podľa ETA 12/0006 - 18 ks						
REZERVA (spojovací materiál, skrutky, zvary, prídavný materiál)						
REZERVA	S235	10%				71 kg
SPOLU:						777 kg

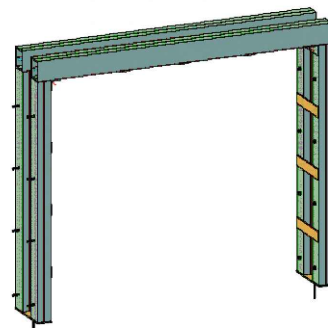
POZNÁMKY:

- PRED ZAČATÍM REALIZÁCIE JE POTREBNÉ UROBIŤ POROVNANIE S VÝKRESMI STAVEBNEJ ČASTI. V PRÍPADE ROZPOROV, ALEBO NEJASNOSTÍ RIEŠIŤ S GENERÁLNYM PROJEKTANTOM A STATIKOM!
- VŠETKY ROZMERY VYPLYVÁJUCE Z PD PRED VÝROBOU A ZAPOČATÍM PRÁČ PREMERAŤ NA STAVBE!
- VŠETKY STAVEBNÉ ÚPRAVY A ZÁSAHY DO NOSNÝCH KONŠTRUKCIÍ ZREALIZOVAŤ IBA PO ODSÚHLASENÍ PROJEKTANTOM!
- VŠETKY ZMENY A ÚPRAVY MATERIÁLOVÉHO RIEŠENIA PRED REALIZÁCIOU ODSÚHLASIŤ S GENERÁLNYM PROJEKTANTOM!
- PRI JEDNOTLIVÝCH PROFILOCH JE POTREBNÉ PRIPOČÍTAT MINIMÁLNU REZERVU PRE ZÁBRUS, ÚPRAVU KONCOV A ZVARY!
- PRED ZADANÍM OCELOVEJ KONŠTRUKCIE DO VÝROBY JE NEVYHNUTNÉ PREMERAŤ VŠETKY ROZMERY PRIAMO NA STAVBE!

	MATERIÁL: OCEĽ 11 373, pevnostná trieda S235 (podľa EN 10025:2004)
	NÁTER: Základný náter: - otryskovanie na stupeň čistoty Sa 2,5 - náterový systém protikorozyjnej ochrany podľa EN ISO 12944
	Vrchný náter: - odtieň podľa požiadaviek investora
	TRIEDA ZHOTOVENIA PODĽA STN EN 1090-2: EXC2: konštrukcia výrobné skupiny "B" STN 73 26 01
	ZVARY: Zvary previesť podľa en iso 3834-2, prídavný zvárací materiál "ceweld", montážne zvary natret pri montáži všetky neoznačené zvary výšky a=0,7 x t (menšia hrúbka zvarovacích materiálov)
POŽIARNA ODOLNOSŤ: podľa požiadaviek špecialistu požiarnej ochrany a projektu PBS	

ZVAR	ZNAČKA	ZOBRAZENIE ÚPRAVY PLŔCH	ROZMERY ÚPRAV ZVAROVÝCH PLŔCH				
			S (mm)	a±2°	b (mm)	c (mm)	iné
V ZVAR	✓		3 až 20	60°	2 až 3	1 až 2	---
Y ZVAR	Y		6 až 20	50° až 60°	2 až 3	2 až 4	---
U ZVAR	U		15 až 40	22°	2 až 3	2 až 3	R=5
½U ZVAR	½U		15 až 40	18°	1 až 2	1 až 2	R=8
½V ZVAR	½V		4 až 15	50°	2 až 3	2 až 3	---

MODEL OCELOVEJ NOSNEJ KONŠTRUKCIE



MINIMÁLNE ZVARY:	
do 5 mm	3 mm
5-8 mm	4 mm
8-14 mm	5 mm
nad 14 mm	6 mm

DOKUMENTÁCIA PRE REALIZÁCIU STAVBY

MATERSKÁ ŠKÔLKA SVIT		Číslo Parcely: 229/15;229/354;229/16;229/17	k.ú.: Svit
SO-01.2 - Nadstavba materskej škôlky		Súpisné číslo: ---	Obec / Okres Svit
ODTLÔČOK AUTORIZAČNEJ PEČIATKY	STAVEBNÍK:		
	Mesto Svit, Hviezdoslavova 268/32, 059 21 Svit		
	PROFESIA: STATIKA	ARCH. ČÍSLO:	
	GENERÁLNY PROJEKTANT:	PROJEKTANT PROFESIE:	
		SAURUS spol. s r.o., HLAVNÁ 847/45, 059 21 SVIT, 0903432 116, EMAIL: SAURUS@TECHSOFT.SK	
	ZODPOVEDNÝ PROJEKTANT:	Ing. Miroslav JANOV	
VYPRACOVAL:		Ing. Lukáš SASÁK, Ing. Miroslav JANOV	
KRESLIL:		Ing. Lukáš SASÁK	
STAVEBNÉ OBJEKTY:		SO-01.2 - Nadstavba materskej škôlky	MIERKA: 1:50
ČASŤ:		ŽELEZOBETÓNOVÉ MONOLITICKÉ KONŠTRUKCIE	FORMÁT: 2 x A4
STUPEŇ:		DOKUMENTÁCIA PRE REALIZÁCIU STAVBY	DÁTUM: 06/2022
OBSAH DOKUMENTU:			ČÍSLO VÝKRESU :
TVAR OCELOVÉHO RÁMU NAVRHOVANÉHO OTVORU			1.NP-01